

CFA Écocampus de Sainte-Tulle (04) - 2018
Architecte : R+4 architectes, Bernard Brot et Christiane Mars, Letessier Corriol Danpalon® BRV®,
couleur : cristal
Danpatherm K7



DOSSIER

La démarche environnementale et développement durable d'Everlite Concept

—
**Une démarche vertueuse certifiée
et valorisée**

Les enjeux environnementaux de la construction



DOSSIER
Démarche
environnementale
Everlite Concept

Quésaco ?

En 2023, l'**impact environnemental du secteur du bâtiment** en France représente encore :

- **23%** des émissions de CO₂
- **43%** de la consommation énergétique
- **70%** du volume total de déchets produits dont **19%** pour le secteur spécifique du bâtiment*

Afin de réduire ces taux, la France règlemente, incite et sensibilise les acteurs du secteur : de nombreux dispositifs et leviers d'action en faveur de la **décarbonation du secteur du bâtiment** ont déjà été mis en oeuvre ou sont en cours de déploiement.

Les entreprises ont un rôle majeur à jouer dans l'atteinte des **objectifs environnementaux** tels qu'ils ont été fixés à l'horizon 2050, avec pour étape majeure, la mise en conformité des bâtiments selon les exigences de la RE2020 (évolution de la RE2012), qui passera nécessairement par le choix **du bon matériau au bon endroit**.



Les enjeux sont réels et des solutions existent



La réduction de la consommation énergétique



- lutte contre les passoires thermiques grâce à la rénovation du bâti
- usage de matériaux performants et/ou innovants dès la construction



La lutte contre l'épuisement des ressources naturelles



- favorisation de matériaux biosourcés ou recyclés



La réduction globale des déchets



- déploiement de filières de recyclage
- valorisation des déchets



DOSSIER
Démarche
environnementale
Everlite Concept

Une démarche verte inscrite dans notre ADN

Harmoniser architecture, **environnement**, confort et performances

Forte de plus de 35 années d'expérience sur le marché français, Everlite Concept Groupe Danpal s'est donné pour vocation d'optimiser l'équilibre entre lumière naturelle et performance énergétique. L'entreprise, leader sur son marché, conçoit des procédés innovants, rentables et durables dans les domaines de l'apport de lumière naturelle, la protection solaire et l'habillage architectural des façades et couvertures, pour le confort de tous, selon **6 axes majeurs d'engagement** :



DURABILITE



ECO-RESPONSABILITE



**EFFICACITE
ENERGETIQUE**



**FACTEUR
SOLAIRE**



**CONFORT
LUMINEUX**



**DESIGN
ARCHITECTURAL**

Une démarche vertueuse valorisée, certifiée et en amélioration continue

Réduire l'empreinte carbone des bâtiments lors de leur construction, de leur utilisation ou suite à leur rénovation est un enjeu environnemental fort.

Attentive à son empreinte environnementale, l'entreprise est depuis longtemps engagée dans une démarche d'amélioration continue selon trois objectifs : **écoconception**, **construction respectueuse** et **entretien durable des bâtiments**.

C'est dans cette optique qu'**Everlite Concept Groupe Danpal** pousse la certification de ses systèmes depuis toujours et s'inscrit à **100% dans la démarche pour décarboner**.



Collège Jean Lamour, Nancy (54) - 2018 Architecte : Gremillet architecture Entreprise de pose : SARL Maddalon Frères
Façade, Danpalon® 16, trame 900 mm couleur : cristal Toiture, Danpalon® 8, trame 600 mm couleur : cristal photographie Ludmilla CERVENY©

C'est dans cette optique qu'**Everlite Concept Groupe Danpal** certifie de ses systèmes depuis toujours et s'inscrit à 100% dans la démarche pour **décarboner**.



DOSSIER
Démarche
environnementale
Everlite Concept

Choisir le Danpalon[®], c'est investir dans le temps



Recyclable à
l'infini

une production
12x moins
énergivore
que le verre



250 fois plus
résistant que le
verre



10 fois plus léger
que le verre

une production
certifiée
ISO 9001
ISO 14001

A l'origine de la démarche environnementale d'**EVERLITE CONCEPT GROUPE DANPAL** : le **Danpalon[®]** un matériau noble, le polycarbonate pur. Il est utilisé dans la construction immobilière, l'industrie automobile et électronique... .

Au cœur de la 3^{ème} révolution industrielle, le Danpalon[®] est **une matière de haute technologie** présente autour de nous (verres optiques, automobile, casque moto, coque smartphone, câbles...) contribuant au développement du monde digital d'aujourd'hui et de demain.

Par **ses propriétés intrinsèques exceptionnelles**, seul le **Danpalon[®]** assure une excellente transmission lumineuse et une résistance aux chocs à l'épreuve du temps.

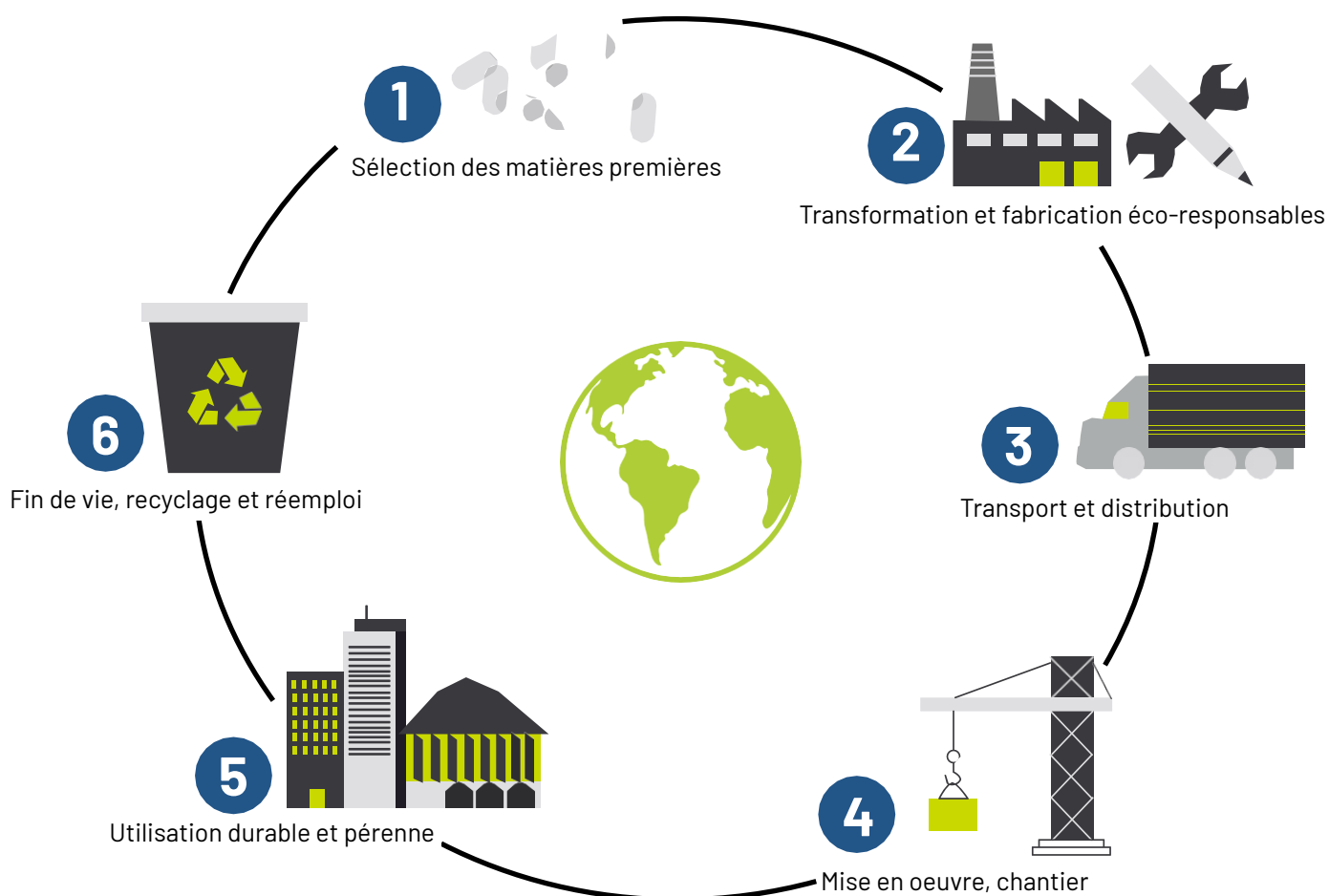


DOSSIER
Démarche
environnementale
Everlite Concept

Une démarche vertueuse valorisée

A chaque étape du cycle de vie du Danpalon®

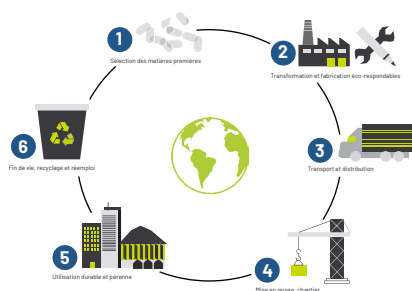
Industriel expert et leader sur son marché, **Everlite Concept Groupe Danpal** a depuis longtemps fait le choix de se mobiliser en étant engagé dans **une démarche vertueuse à chaque étape du cycle de vie de son produit** :





DOSSIER
Démarche
environnementale
Everlite Concept

Une fabrication éco-responsable



100%

des chutes de
production sont
recyclées



Depuis plus d'un demi-siècle, la fabrication du Danpalon® est peu énergivore et respectueuse de l'environnement : une consommation de seulement 200kWh/m³ de Danpalon® produit contre 2500kWh/m³ pour le verre.

Soit 12 x moins énergivore pour une même surface couverte.



100% des chutes de production sont recyclées ou réemployées. L'extrusion de polycarbonate pur se fait avec ré-injection des chutes de production à hauteur de 20%

**ISO 9001
ISO 14001**

Une **production certifiée ISO 9001 et ISO 14001** garantissant une excellente qualité de fabrication dans le respect des règles environnementales.



Respectueux des occupants, **non polluant, le Danpalon® est classé A+** par rapport à l'émission de composés organiques volatils selon le Décret n°2011-321 du 23 mars 2011 - apte à l'utilisation en zones sensibles type agroalimentaire.



Produits innovants pour l'Environnement selon la **NF en ISO 14024** (labels et déclarations environnementaux - Délivrance du label environnement de type I) par une tierce partie membre du Global Ecolabelling Network (GEN)



DOSSIER
Démarche
environnementale
Everlite Concept

Un chantier respectueux



Everlite Concept Groupe Danpal s'engage dans l'éco-conception avec l'optimisation du service et de la consommation de matière **vers le zéro-déchet**.

Les coupes des systèmes Danpalon® sont optimisées en atelier pour une livraison à dimension sur chantier vous garantissant **un chantier propre avec seulement 1 à 2% de taux de chute**.

1 à 2%

de taux de chute sur chantier



DOSSIER
Démarche
environnementale
Everlite Concept

Recyclage & réemploi

tout au long du cycle de vie du Danpalon®



le Danpalon® est
recyclable à l'infini



Tout au long du cycle de vie de son matériau, **Everlite Concept Groupe Danpal®** prête attention à la valorisation des déchets. Le **recyclage** intervient sur **4 étapes clés** :



PRODUCTION EN USINE

- > L'extrusion de polycarbonate pur se fait avec **ré-injection de la totalité des chutes de production à hauteur de 20%**.
- > L'aluminium qui compose les systèmes Danpalon® est de provenance européenne et contient **70% d'aluminium recyclé**.



FABRICATION & PREPARATION EN ATELIER

- > Grâce à un **calepinage précis** préparé en amont par notre pôle R&D, bureau d'études et chiffrage
- > Chaque **système** est **sur-mesure**, les **chutes** sont ainsi **limitées** avec une livraison à dimension sur chantier. Aujourd'hui **100% des déchets sont triés** (bois, carton, polycarbonate...) et 95% sont recyclés.



MISE EN OEUVRE SUR CHANTIER

- > Une livraison à dimension sur chantier permet de limiter le **taux de chutes entre 1 et 2%**



FIN DE VIE - RECYCLAGE SUR SITE

- > Une philosophie «Cradle to cradle» : en fin de vie, les panneaux sont démontés sur site, transportés, nettoyés et broyés sous forme de granulés qui seront réutilisés pour une **seconde vie**.



DOSSIER
Démarche
environnementale
Everlite Concept

Une démarche vertueuse certifiée

1^{ER}

industriel de la filière polycarbonate à disposer des FDES vérifiées et publiées par INIES



Everlite Concept Groupe Danpal, attentif à son empreinte environnementale, est le premier et le seul industriel de la filière polycarbonate à disposer de **Fiches FDES vérifiées et publiées sur la base de données officielles INIES**, et à continuer de valider l'ensemble de sa gamme.

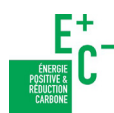
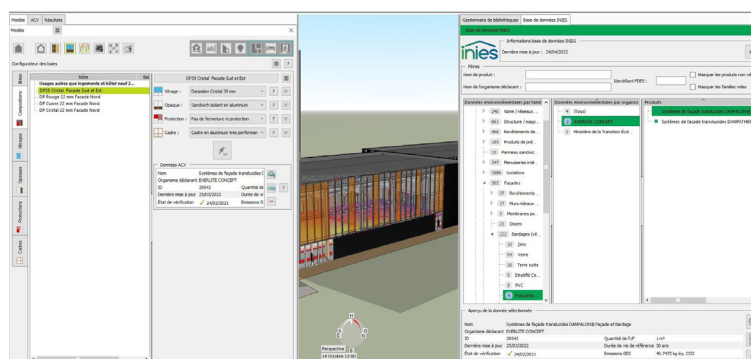
Une Fiche de Données Environnementales et Sanitaires (FDES) décrit le profil environnemental d'un produit de construction d'après son Analyse de Cycle de Vie (ACV) qui quantifie ses différents impacts environnementaux.

Les **données environnementales issues des FDES de nos systèmes** sont rassemblées sur **l'INIES**. Ainsi, avec de nombreux logiciels architecturaux compatibles, tel qu'ArchiWIZARD, il est possible de **calculer les indicateurs réglementaires RE2020 dès le permis de construire**.

Données du projet + Données environnementales

Logiciel compatible pour l'Analyse du Cycle de Vie

Calcul de la performance environnementale du projet





DOSSIER
Démarche
environnementale
Everlite Concept

Une référence environnementale pour les Jeux Olympiques & Paralympiques de Paris 2024

La rénovation de la piscine Vallerey



Dans le cadre de la réhabilitation des équipements sportifs en vue des **JO2024**, la **Mairie de Paris, 25 ans après, renouvelle sa confiance** dans le système Danpalon® pour la couverture translucide de la piscine Georges Vallerey, à Paris XX^e.

Un choix motivé par **la qualité et la durabilité du système Danpalon®** et par **l'expertise d'Everlite Concept Groupe Danpal** à créer et organiser **la toute première filière complète de récupération et de recyclage** du polycarbonate **in situ** (chantier à Paris intra-muros).

Projet pilote, cette rénovation exceptionnelle, toujours en cours, est représentative de l'engagement d'**Everlite Concept Groupe Danpal** à être acteur de la décarbonation, et de **son savoir-faire dans la prise en charge et la valorisation de son matériau** recyclable à l'infini, le Danpalon®, à chaque étape de son cycle de vie.

Un projet hors-normes en 5 étapes :

1. Phase de **DEMONTAGE**
2. **TRANSPORT** sur site de traitement
3. Phase de **NETTOYAGE**
4. Phase de **BROYAGE** des panneaux collectés
5. Granulés de polycarbonate, prêts pour un **NOUVEL USAGE**

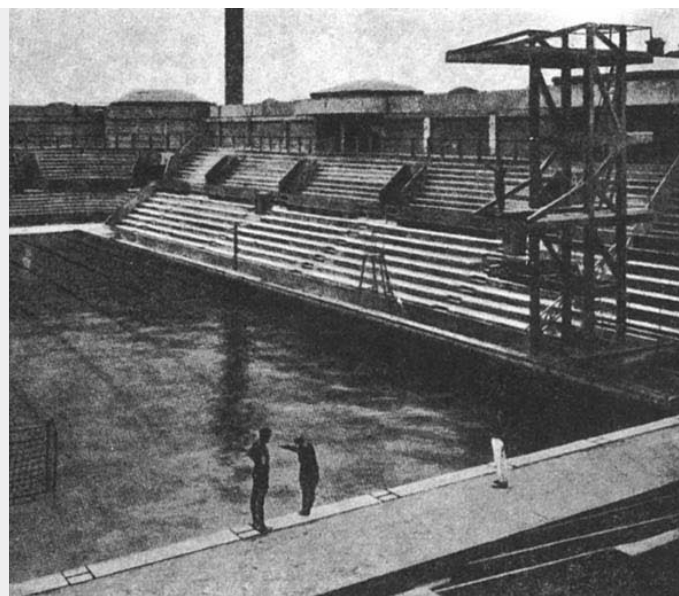


ancienne
couverture de
2200m²
soit **13,5 t**
100% traitée

Le saviez-vous?

La piscine George Vallerey a été **construite en 1924** pour accueillir les épreuves de natation des Jeux Olympiques de Paris. Lors de ces olympiades, elle sera **le théâtre de plusieurs exploits sportifs**, dont ceux de l'Américain **Johnny Weissmuller**, triple médaillé d'or, le même qui incarnera plus tard **Tarzan** au cinéma et lui donnera son cri légendaire.

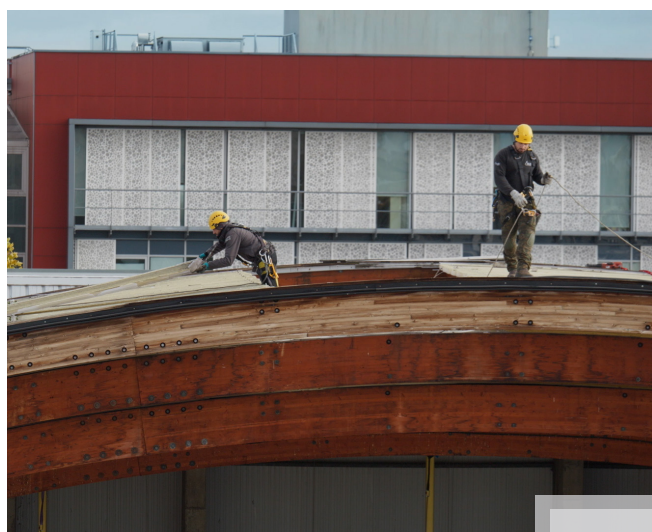
Première piscine aux dimensions « olympiques », avec un bassin de 50 mètres, elle sera également la première à voir son bassin divisé en lignes d'eau en 1924. Anciennement «Piscine des Tourelles», elle fut rebaptisée en 1959 du nom du nageur français George Vallerey, mort prématurément, et détenteur de sept records d'Europe et trois records du monde entre 1945 et 1949.



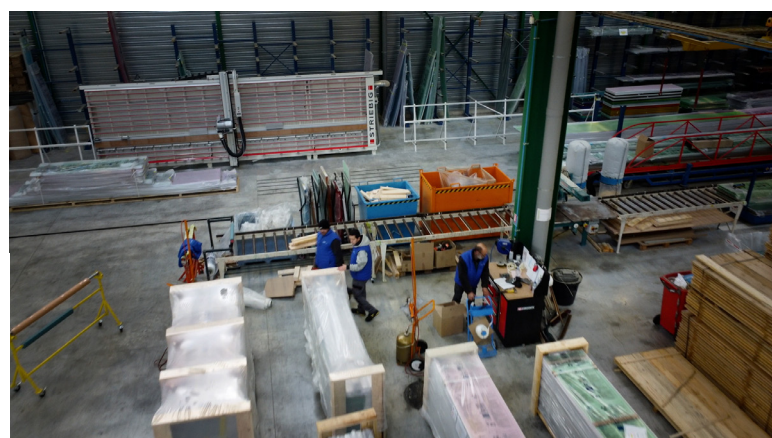


DOSSIER
Démarche
environnementale
Everlite Concept

La rénovation de la piscine Vallerey



DEMONTAGE
des panneaux



**SITE DE
TRAITEMENT**



après **BROYAGE**
le matériau est prêt pour
un **NOUVEL USAGE**

**EVERLITE
CONCEPT**

Danpal
Group



La démarche environnementale et développement durable d'Everlite Concept

www.everliteconcept.com

everlite.concept@everlite.fr

01.69.02.85.85